

# 筑後地域連絡協議会・九州大谷短期大学 主催 実践報告会&技術体験会を開催

福岡県ノーリフティングケア普及促進事業  
筑後地域連絡協議会  
令和6年度実践報告会  
in九州大谷短期大学

**参加無料**

どなたでも参加できます  
QRコードから事前申し込みをお願いします

筑後の未来を  
新しい介護のカタチを  
共に考えよう!!


2024年 12月 20日 (金)

第1部	第2部
13:00 ~ 14:30 在宅介護者・学生限定体験会 ノーリフティングケアとは? リフトやスライディングボードなどを使った体験	14:30 ~ 16:30 地域実践報告・学生発表 筑後地区19施設より日々の実践報告と、 学生が感じたノーリフティングケアについて

**後援**

- ・筑後地区老人福祉施設協議会
- ・筑後市社会福祉協議会
- ・広川町社会福祉協議会

申し込みはコチラまで



申込による参加者数 89名

スタッフ

九州大谷短期大学学生・教員  
18名

筑後地域連絡協議会スタッフ  
指導者・発表者含む  
11名

老施協・事務局・企業関係者  
6名

合計 124名

# 会場 九州大谷短期大学

## 講演や体験会場・駐車場の案内は学生の皆様が担当！





# 九州大谷短期大学 専攻科福祉の学生さんと役割分担



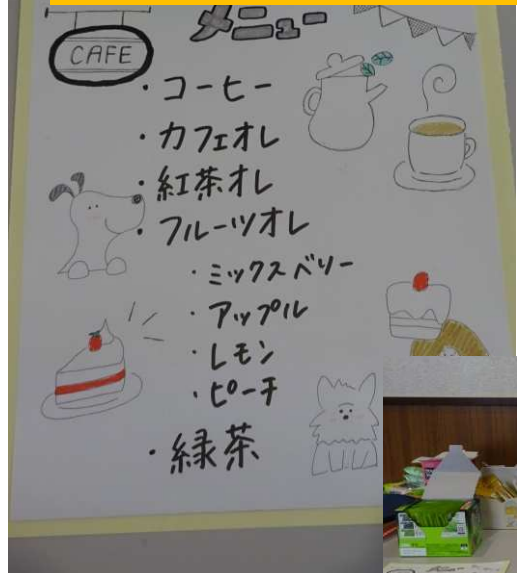
## 会場のご案内はイラスト付き



## 受付コーナー



## カフェコーナー



## 司会進行担当

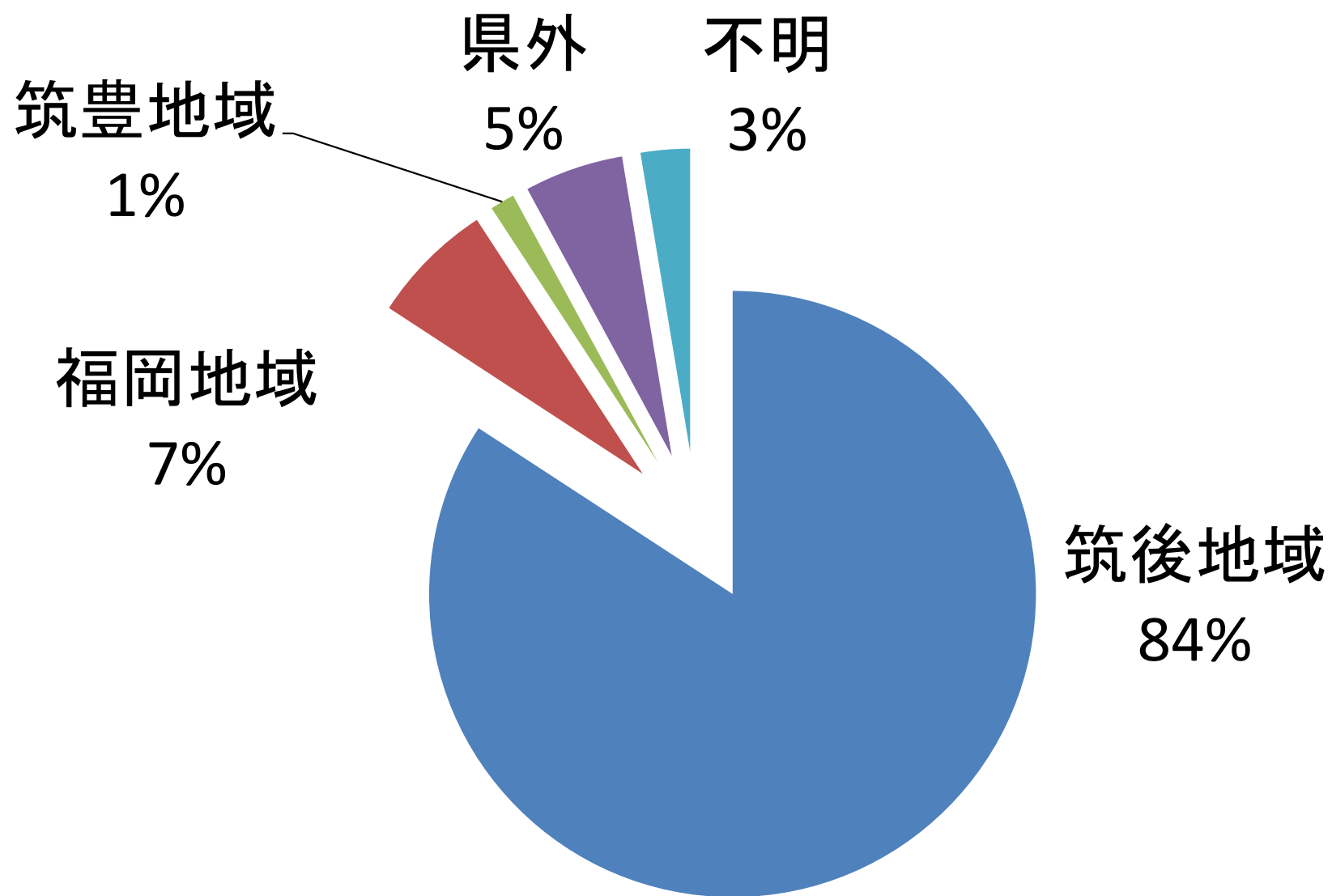




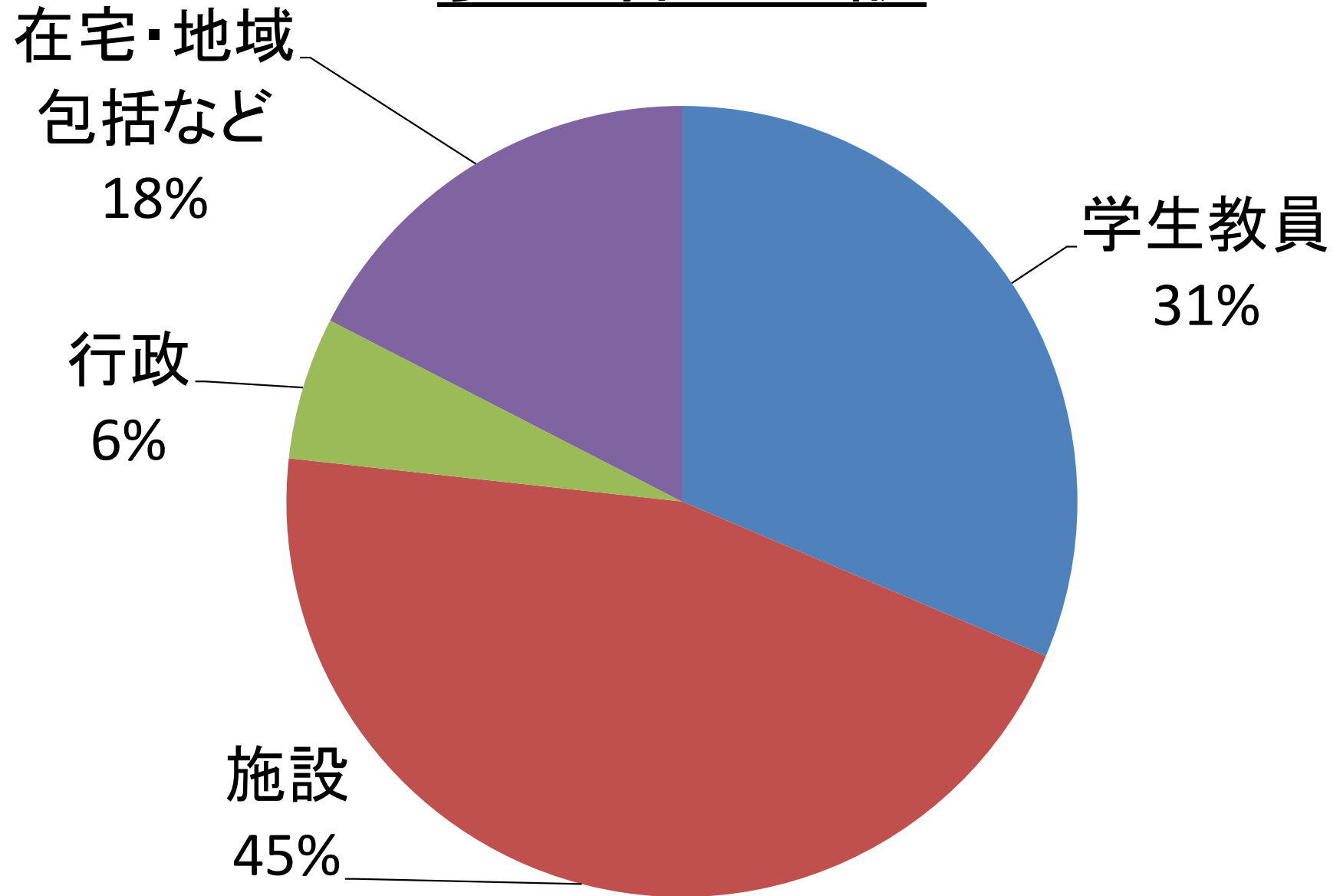
# 筑後地域モデル施設の皆様は 技術指導者との事前打ち合わせと会場準備



# 申込者の地域別割合



# 参加者の内訳



# 主催者挨拶

九州大谷短期大学 専攻科福祉  
森永教授 ご挨拶

筑後地域連絡協議会リーダー施設  
入江氏 (桜の丘)



筑後地区老人福祉施設協議会 特養部会会長  
藤村氏 (紅葉樹施設長)



～本日の予定～

● 第1部: 13:00～14:30

● 第2部: 14:30～16:30

(途中休憩あり)

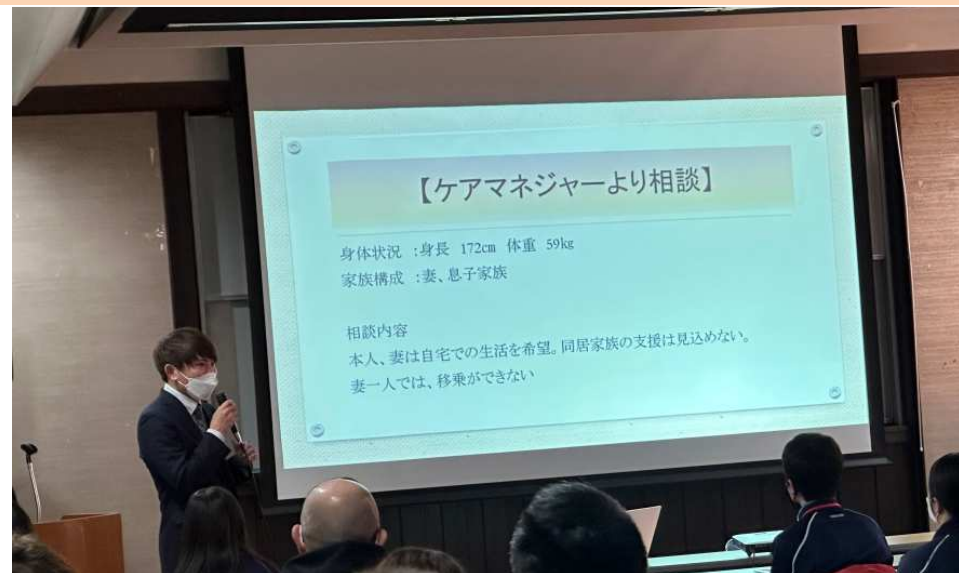


# まずは、 「ノーリフティングケアとは？」 入江リーダーが説明



会場は満員

地域で福祉用具を通してノーリフティングケアを支援している サンステップ 山田さんより、  
「いつまで家で過ごせる？ ～自宅ですること～」







介護施設関係者対象の体験コーナー  
・リフト・スタンディングリフト・座り直しについて





# 学生・在宅介護者は介護実習室にて シート・ボード・リフト・スタンディングリフト体験



技術指導は、筑後地域のモデル施設の皆様で役割分担

スライディングシート(上方移動)	入江担当
スライディングシート(横移動)	堀上担当
ベッドから車いすにボード移乗	大津担当
スタンディングリフト(スカイリフト)	山田担当
床走行リフト(シートタイプ)	石井担当





地域リーダー  
筑後地域連絡協議会活動紹介



宝珠の郷  
少しずつ歩み続けたノーリフティングケア  
～3年目の取り組みと課題～



ちくご船小屋  
ノーリフティングケアの効果  
～福祉用具で抱えない介護～



八女の里  
スタンディングリフト導入により実現できた理想的の排泄ケア



九州大谷短期大学学生さんも、今年度、筑後地域  
連絡協議会の皆様から学んだノーリフティングケ  
ア技術学習について発表 ♡  
大切なメッセージを伝えてくれていますよ ♡



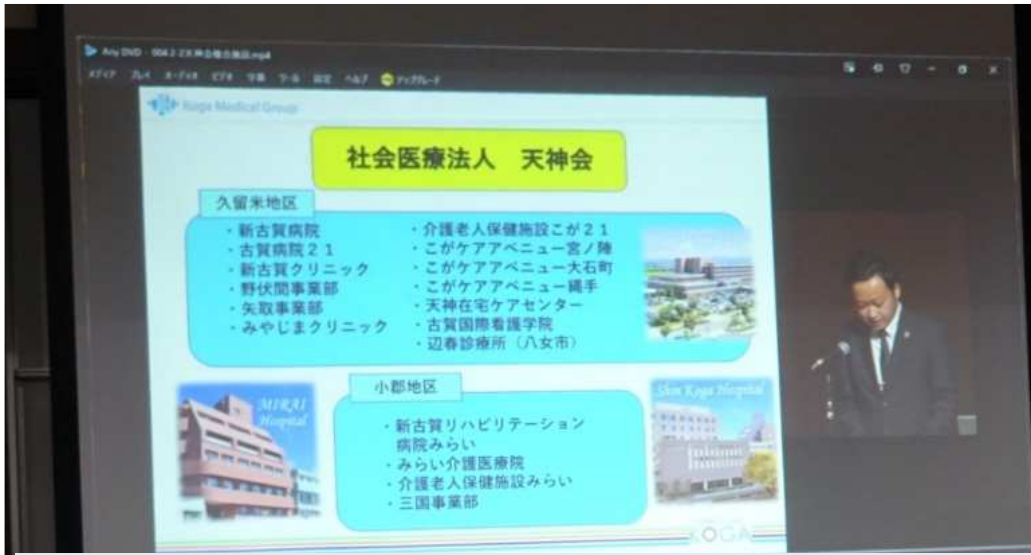
# アルテンハイムヨコクラの牧野さんの声掛けにて全員で腰痛体操



いつも、会場の雰囲気を一変させてくれる牧野さん



ツナグ  
～ノーリフティングケアを継続させるコツ～



社会医療法人 天神会  
医療機関へのノーリフティングケア普及に向けて



常照苑サンシャイン  
細き流れも大河となる



桜の丘  
小さいことをコツコツと(亀)  
～PDCAは回っている～



常照苑くすのき通り  
やさしいケアの継続  
～ノーリフティングケア取り組みの軌跡～



そして、  
最後に、九州大谷短期大学の  
の学生さんからのメッセージ  
を、現場の皆様には是非聞いて  
いただきたいとの想いで、動  
画の収録と公開について協力  
していただきました。



近日に、福岡県ノーリフティングケア普及促進  
事業 地域連絡協議会ホームページにて  
公開いたします！



## 閉会の挨拶

取組施設代表及び筑後地区老人福祉施設  
協議会会長 横倉義英様より



関係者全員で記念写真